

Doppler-Untersuchungen sind während unserer Sprechstunde täglich nach vorheriger Anmeldung möglich.

Für weitere Fragen steht unser Praxispersonal gern zur Verfügung.



PRAXISGEMEINSCHAFT

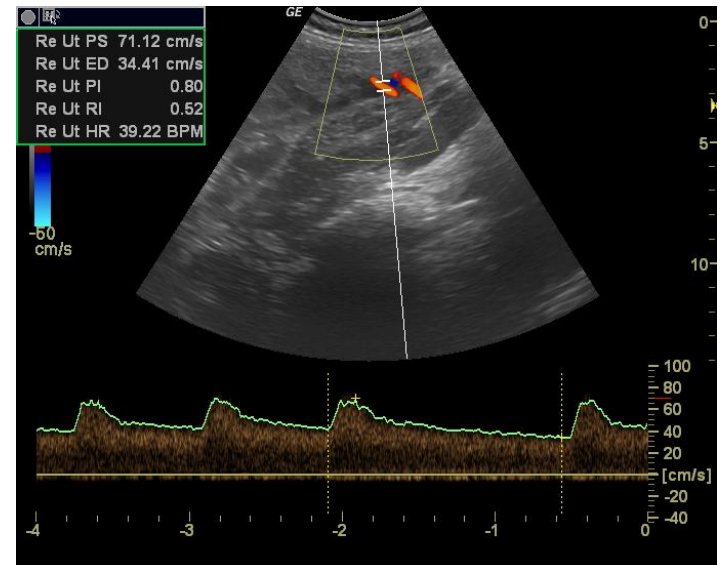
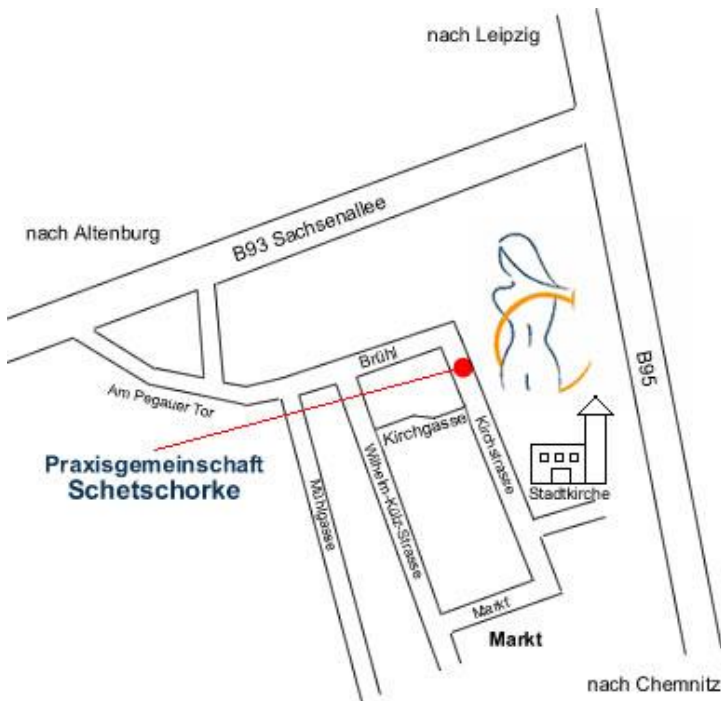
Dr. med.
Cornelia Schetschorke
HAUPTÄRZTIN

Dr. med.
Carsten Schetschorke
FRAUENARZT

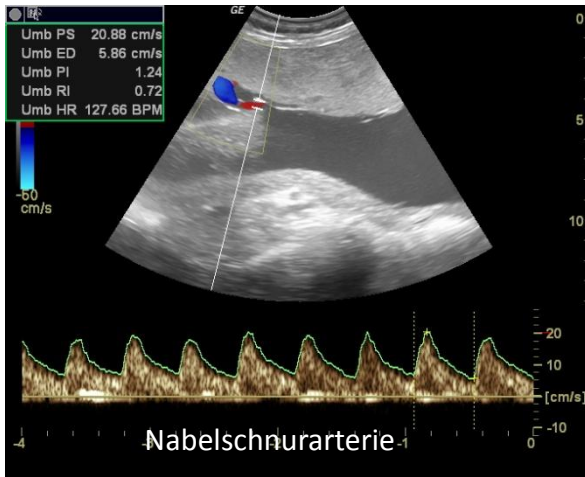
Kirchstraße 24
04552 Borna
Tel. (0 34 33) 20 40 60

Dopplersonografie in der Schwangerschaft

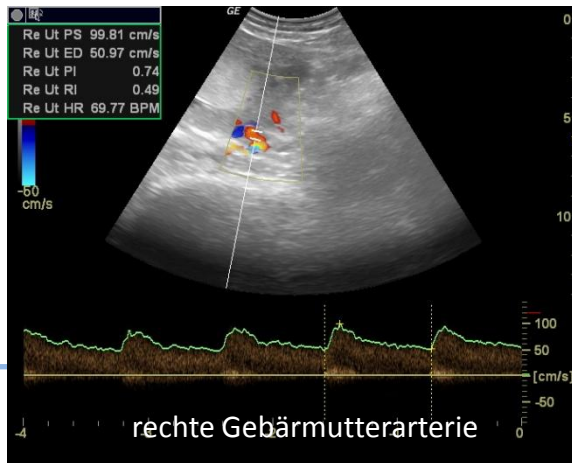
So finden Sie uns:



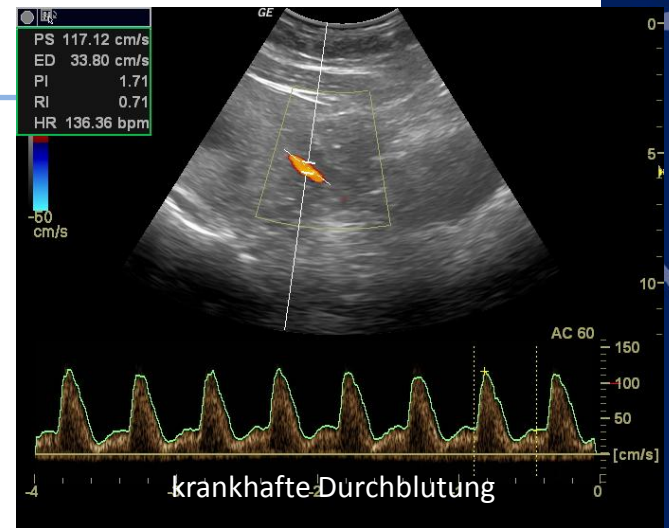
Mit Hilfe der Dopplersonographie lassen sich wichtige Blutgefäße *Ihres Kindes* und die Menge des darin fließenden Blutes optisch und akustisch darstellen.



Wenn zusätzlich noch die beiden *mütterlichen* Arterien dargestellt werden, die zur Gebärmutter führen, erlaubt dies Rückschlüsse auf die Versorgung des Kindes mit Sauerstoff und Nährstoffen.



Diese Untersuchungen sind erst nach der 20. Schwangerschaftswoche sinnvoll. Empfohlen werden sie, wenn in einer vorhergehenden Schwangerschaft Komplikationen auftraten (z.B. Frühgeburt oder Schwangerschaftsvergiftung) oder wenn in der gegenwärtigen Schwangerschaft der Verdacht auf zu geringes Gewicht Ihres Kindes besteht.



Die Kosten für diese Untersuchung werden von jeder Krankenkasse erstattet.